



# Naturia

Nordic 4 Scenes

DEBUT  
特別価格キャンペーン

2026年7月31日のご契約まで

▶ お申し込みはこちら

Naturiaは、近年ますます注目される北欧を軸に「居心地のよさ」と改めて向き合った新しい住まい。北欧の暮らしやデザインに知見の深い森 百合子氏監修のもと、4つの北欧スタイルが生まれました。お気に入りの家具を置き、照明やファブリックを楽しむ自分らしい空間を作るのにちょうどいい。そんな住まいのかたちをご提案します。



北欧の暮らしやデザイン、その豊かなシーンを愉しむ。



北欧の住まいと聞いて、洗練されたインテリアを思い浮かべる方は多いと思います。実際に見ても、色の取り入れ方や家具選び、照明の使い方がとても上手い。そしてどの家もその人らしさがあって、ほどよく生活感があります。では家の造りはどうかというところ……ごくごくシンプルな家が多いのです。

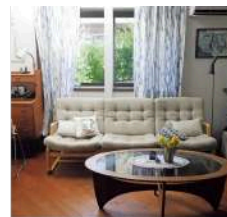
壁や天井は白やナチュラルな木の色が多く、建具や把手、手すりなど部屋の脇役が主張しすぎることもない。一方で、あえて部屋を区切る壁があったり、居心地のよさを生み出す工夫がある。じつはとてもよく考えられた「シンプルさ」で、だからこそ家具やカーテン、アートやデザインが映える、自分らしいインテリアが叶えやすいのだと思います。



一条工務店と取り組んだナチュリアシリーズでは、北欧の「シンプルさ」を目指しました。断熱性など性能を重視する一条工務店の家づくりは、寒さが厳しい北欧の住宅に通じる部分があります。出窓のように飾れる窓が、部屋のアクセントになっているところもそうです。今回はインテリアの鍵となる照明や、色づかいの提案を重ね、北欧の国々で見てきた家や空間を参考に、4つのスタイルを考えました。

北欧の住まいやインテリアは、日本だけでなく世界から注目されています。大げさなことをしなくても心地よく暮らせる、「自分にちょうどいい」住まいのあり方に共感する人が多いからなのでしょう。

日々の暮らしをよくしたいと思う方にとって、ナチュリアシリーズが、住まいのスタンダードになるといえないと願っています。



「自分らしい」が 作りやすい家を

Naturia Brand Partner 森 百合子

北欧ジャーナリスト。北欧の文化や暮らしに精通し、インテリアやライフスタイルを中心とした著書多数。写真提供：森 百合子



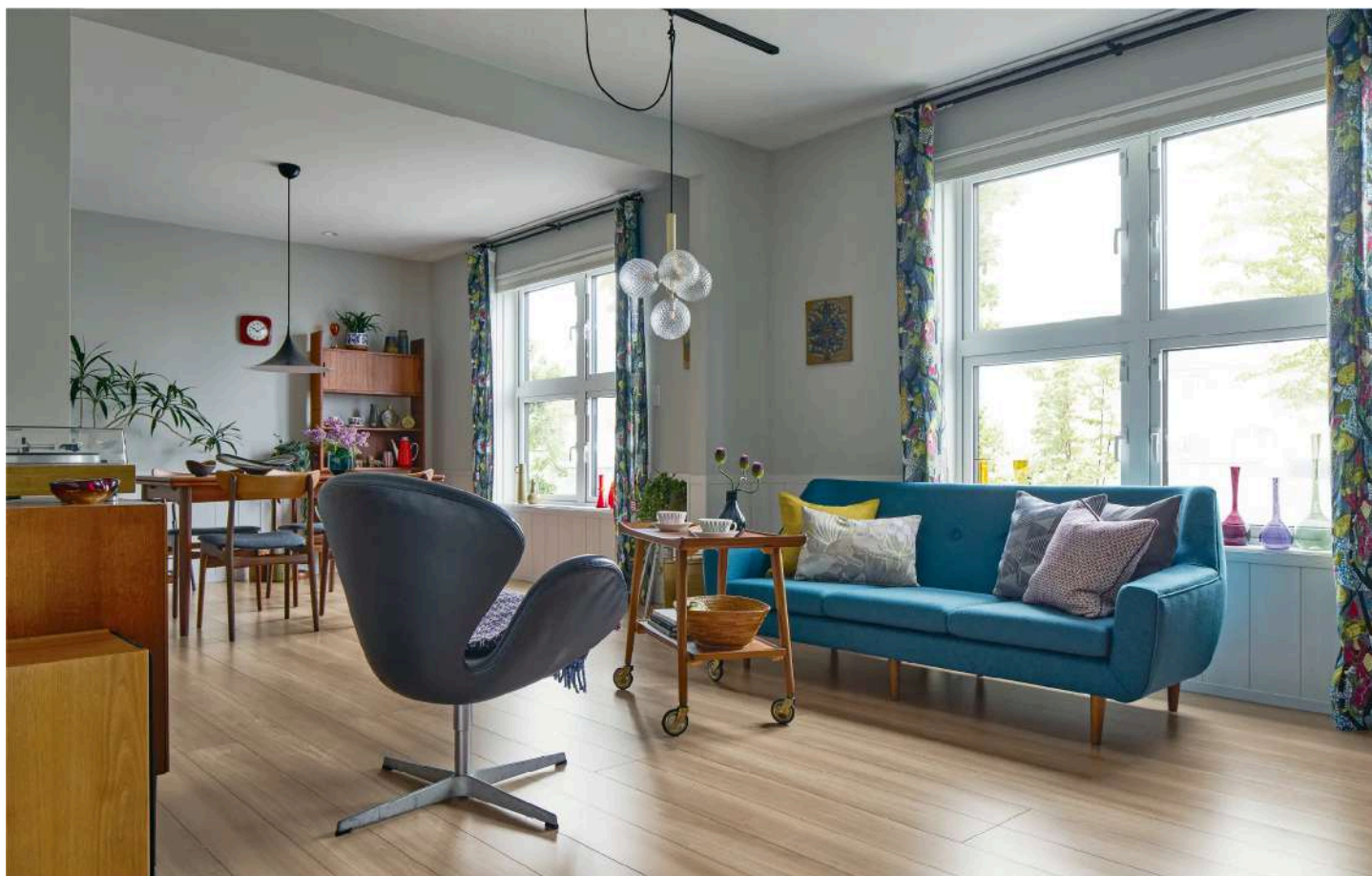
# Himmel ヒンメル modern nordic

白を基調に、色やデザインで自分らしく。

カラフルなファブリックや照明が映える、フィンランドやスウェーデンの部屋をイメージした明るく白い空間。すっきりモダンなデザインも、遊び心のあるアイテムも受け止めてくれる、シンプルさを追求したスタイルです。





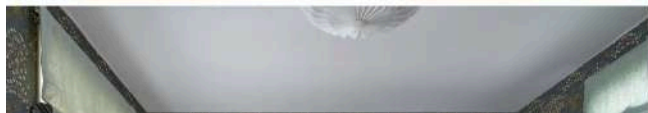


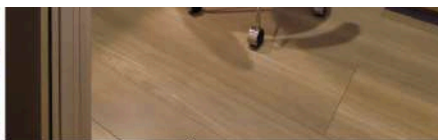
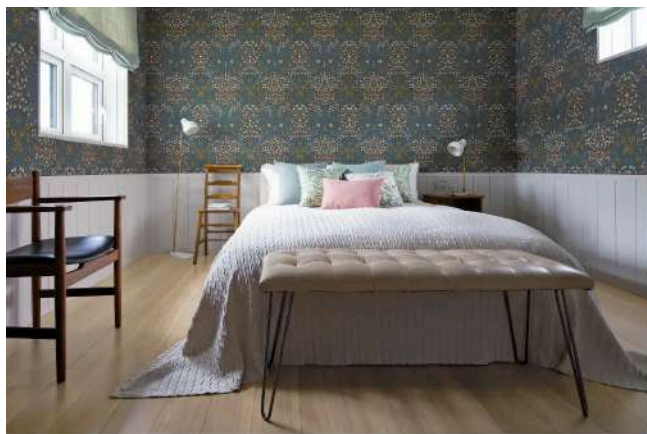
# Glädje グレーデ scandinavian style

## 北欧デザインが似合う、ニュークラシック。

イメージしたのは北欧のクラシックなアパートメント。フォレストグリーンの建具に腰パネルを合わせた部屋はビンテージ感のある家具やカーテンとの相性もぴったり。お気に入りの囲まれた、雰囲気のある空間を叶えます。





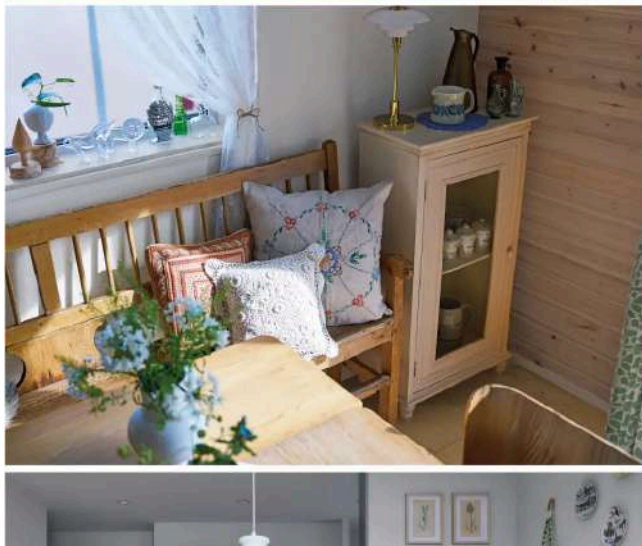


# Hytte ヒュッテ natural

家族でくつろぐ、安らぎと温かみのある空間。

北欧の人々がゆったりと休暇を過ごすヒュッテ (コテージ) のようなぬくもりのある空間。明るい白をベースに木の風合いを随所に取り入れ、家族や仲間と集いリラックスできるスタイル。





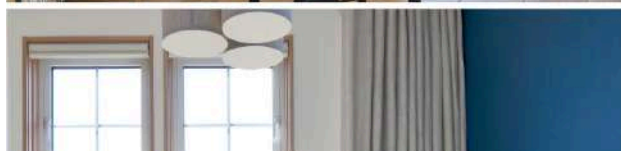
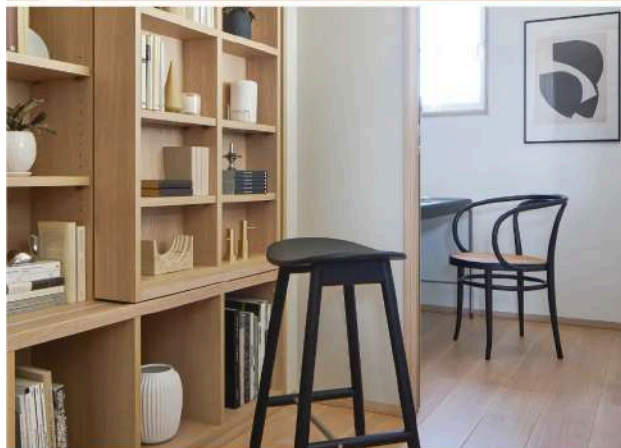
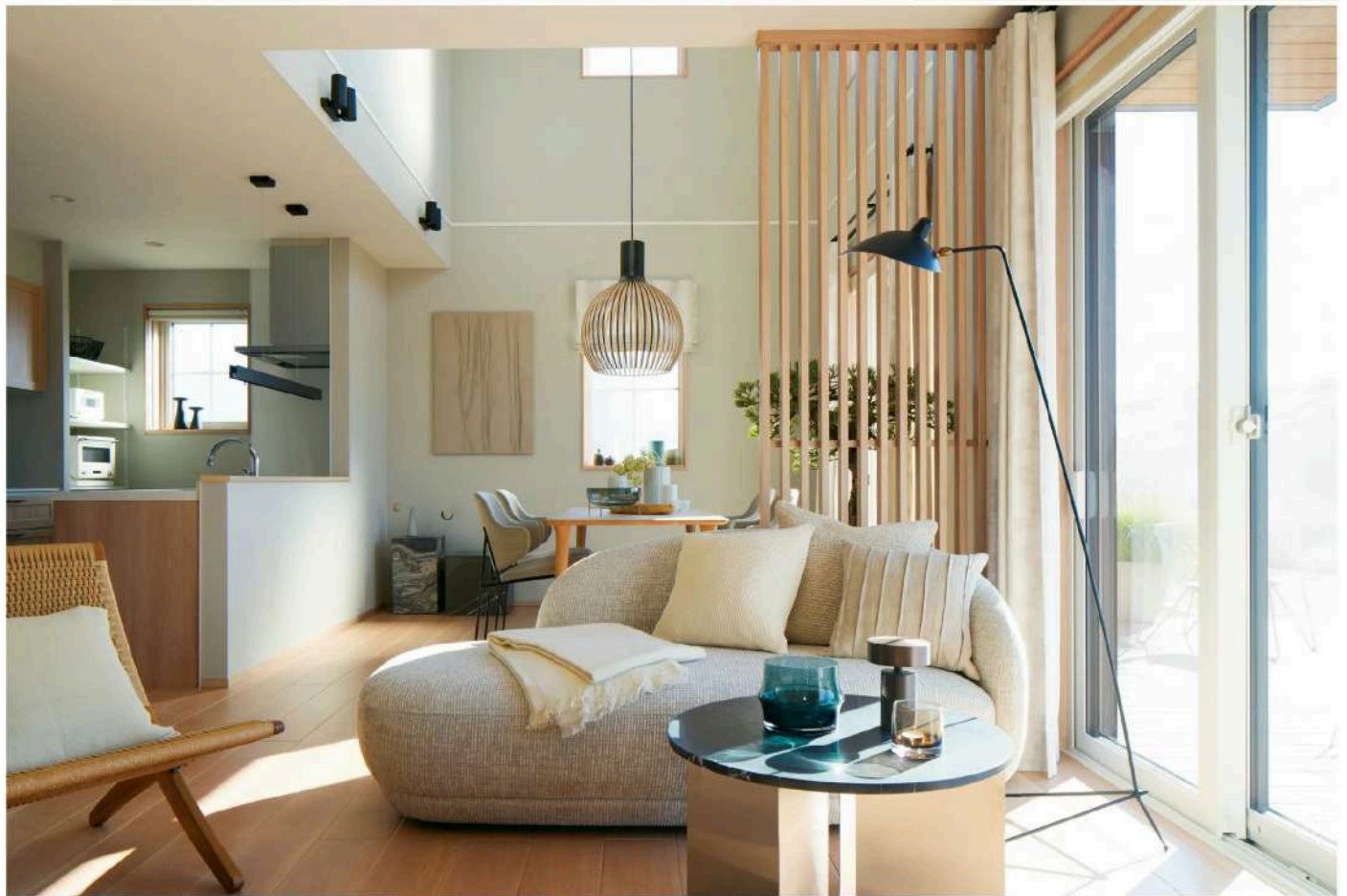
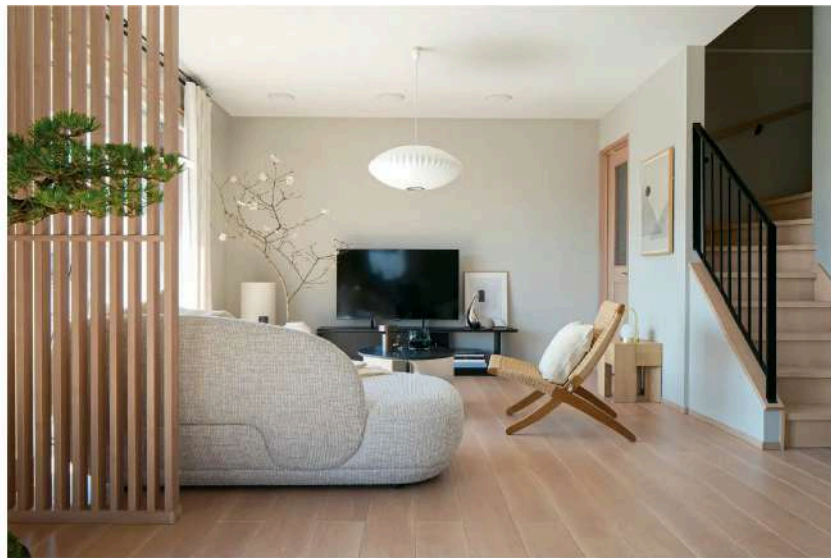


# Aino<sup>アイノ</sup> japandi

## 日本と通じるシンプルでミニマルなデザイン。

北欧デザインと、日本の美意識とが響き合う  
端正で落ち着いた佇まい。北欧現地でも人気の高い  
ジャパニスタイルや、余白を活かした設えが  
実現できる、穏やかで上品な配色が特徴です。







# Natura

*Exterior  
& Interior*

## Equipment Spec

暮らす人の個性を反映できるデザインと機能性を追求した、設備仕様をご用意しています。

### 外壁材

#### 塗り壁調サイディング+クレストーン

北欧の住まいを物語るような、アースカラーの8色展開。外観を美しく個性豊かに演出します。



### マス格子・連段窓

シンプルな十字タイプのマス格子をNatura専用に設定。洗練された印象の連段窓から光とくつろぎを招きます。

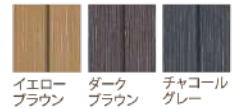


※建築地によってはご採用いただけません。アーバングレー色の場合、マス格子は付きません。



### 木目調軒天

木目の風合いが心地よい軒天サイディングを採用。趣深い表情が外観に彩りを添えます。



### アクセントサイディング

外観のアクセントとなる木目調サイディングは、木目方向を縦・横から選択可能。風合いを長く保つ「プラチナコート」を施しています。



## Shirley・series シャーリー・シリーズ

Naturiaのために開発された新シリーズの住宅設備。框扉とブロンズブラックの把手が内装の優しい雰囲気合います。ソリッドカラーに質感がプラスされたフォレストグリーン色と、木目調3色の計4色を揃え、建具とのコーディネートが可能。使いやすさや豊富な収納力も魅力です。

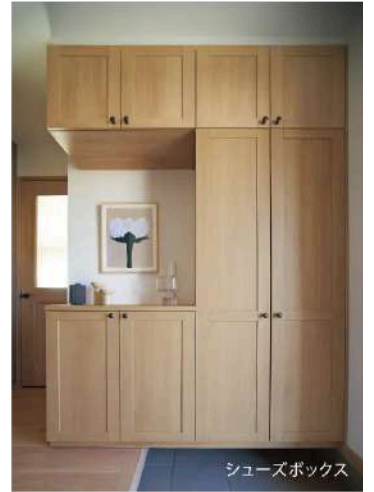
※フォレストグリーン色はキッチン、カップボードのみ



キッチン / カップボード



ドレッサー



シューズボックス

### Select color 住宅設備 / 建具



#### 木調インテリア建具

建具にも北欧風のデザインやカラーを設定。チェッカー柄のアクリル戸やパネル戸をご用意しています。

※フォレストグリーン色はアクリル戸のみの設定



#### EBコートフローリング

汚れが染み込みにくく、傷にも強いのでお手入れも簡単。ワックス掛けやハードコーティング不要で、美しさが長持ちします。



#### アイアン手摺

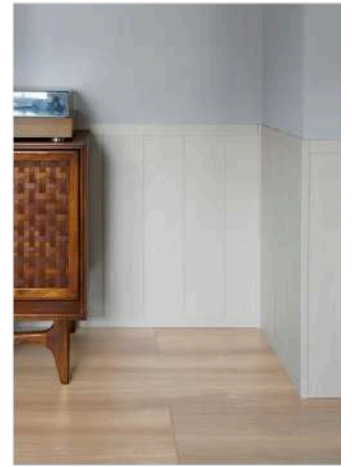
存在感のあるアイアンを階段手摺に設定。北欧の木質系のやわらかな空間をさりげなく引き締めます。



#### 木目調腰パネル

北欧アンティークをイメージし、腰高の壁パネルをご用意。より温もりを感じられる空間演出が可能です。

※ホワイト色のみ



※本ページに掲載の仕様・商品・部材等は予告なく変更する場合がございます。掲載されている写真は、一部イメージ、オプションが含まれています。

※外観画像はイメージです。目地及び見切り材の記載は省略しています。実際の施工においては光の当たり方によって目地の見え方が異なります。

※また、色柄・色調などは、実際とは多少異なる場合がございます。

# Technology

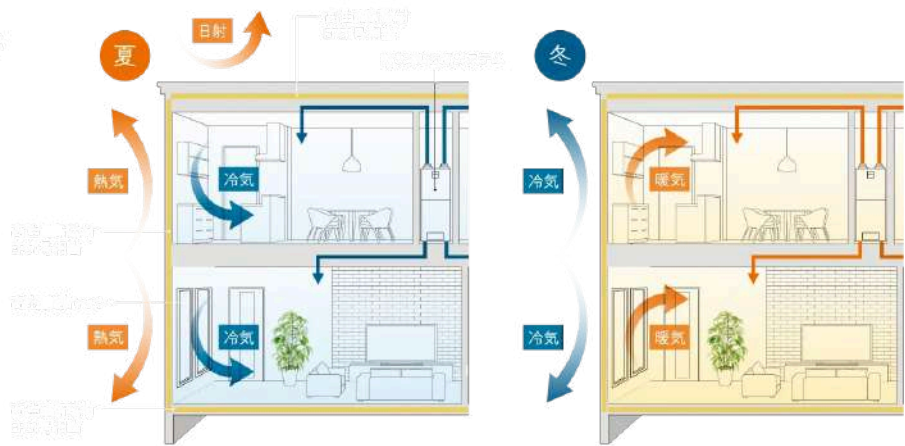
心細いほどよい暮らしを創る。先達のノウハウ。

従前の考えと作り方を覆すために、Naturiaの「高断熱・高気密」の性能を追求し、

断熱・気密性能から、  
四季を通じて快適な暮らしが  
実現できる。

断熱・気密性能を  
高める。

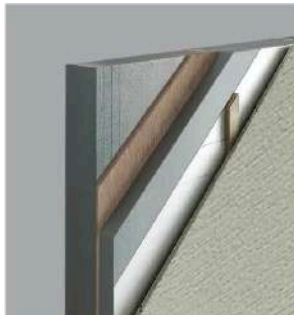
断熱性能を高めるには、断熱材の厚さを増やすだけでなく、断熱材の隙間を埋め、断熱材の劣化を防ぐことが重要です。断熱材の劣化を防ぐためには、断熱材の劣化を防ぐことが重要です。



### 内外ダブル断熱構造

一般的なグラスウールのは1.2倍の断熱性をもつ「EPS」を窓・扉・天井に採用。この「EPS」を窓枠の内外にダブルに重ねた「内外ダブル断熱構造」は、一般的な断熱構造をはるかに上回る性能を誇ります。

※EPS= Expanded Polystyrene



### 高性能断熱サッシ

家の断熱性に大きく関与する「窓」には、高性能断熱サッシを採用。さらに、中空窓には、断熱性を高める「アルゴンガス」を充填しており、断熱性だけでなく、一時的に採用されるドライエアー（空気）の1.5倍、断熱トップクラスの性能を誇る「断熱サッシ」です。

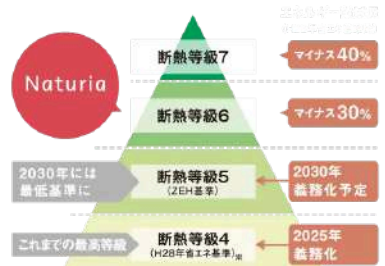


### 断熱性能4を標準仕様で実現

断熱性能を見える化する指標である「断熱等級」において、上値帯である断熱等級4をクリア。これ自身の「高断熱・高気密」に加えて標準仕様で断熱性能が向上しています。

※断熱等級は、断熱性能の指標として、断熱性能が向上することを示しています。

### 断熱性能の向上が断熱等級に反映



断熱性能の向上は、断熱性能を向上させるための断熱材、断熱材の充填率、断熱材の劣化を防ぐための断熱材の劣化を防ぐことが重要です。

### 色合いや肌触りも自然 サイディング+クレストーン

職人技で仕上げたような肌やかな素材感で住まいに上質も印象をプラスするとともに、耐しさが30年以上\*積層メンテナンスコストを大幅に削減します。

耐熱しそは自然・発火防止による防火性能・防湿に優れており、また、劣化や汚れ防止に効果的な防汚塗料を標準に上せ、30年保証の信頼性を実現。サイディングの自然美がそのまま



### エコと安心を両立 太陽光発電+蓄電池

北欧デザインの外観にもマッチする、「屋根一体型太陽光パネル」の採用が可能。余り当たるスペースを無駄なく発電に利用することができます。一般的なスレート屋根のように張り直す必要がなく、耐久面にも優れているのでメンテナンスコストを削減。蓄電池との組み合わせで災害時などの心配にも安心です。



### 健康で快適な生活環境 ロスガード90

高気密・高断熱の家で、快適・健康に過ごすには新鮮な空気が大切です。一条工務店の全館換気システムは「熱交換型」を採用しており、「高性能フィルター」を備えた「ロスガード90」を標準装備。最大90%の温度交換効率で、年中きれいな空気と快適な湿度を保ちます。



### 木の温もりも感じたい 全館床暖房

リビングはもちろん玄関や廊下、浴室、浴室に居るまで、生活スペースのほぼ100%をカバーする「全館床暖房」を装備。ふく射熱でじんわりと壁から体の芯まで温められるため、エアコンのような温度のムラがなく、つま先から頭までやさしい温かさが包み込みます。

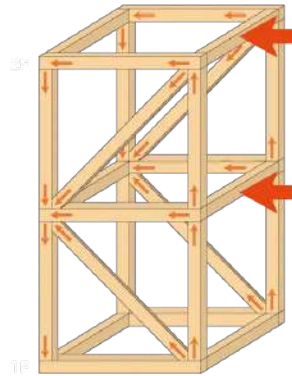


### 強度の高い構造体 ツインモノコック構造

Naturiaは、各層を2層を箱状に仕上げるツインモノコック構造を採用。地震や台風などの外力が建物の面全体にバランスよく分散することで、高い強度を実現します。また、この標準仕様の1.5倍の強度を持つ、「開口等別」を初めています。これは天窓時に防風拠点となる窓開口や玄関口と同等の開口部です。

□ジャンボジェットと同じ高い強度  
外力が壁全面に分散し、6がみやすい従来の「木骨軸工法」に対し、壁全体の面を外力を分散するのが「ツインモノコック」で、大地震でもバランスよく力を分散して変形しにくい、高い構造です。

木骨軸工法



ツインモノコック構造

